



Thüringer Aufbaubank  
Die Förderbank.

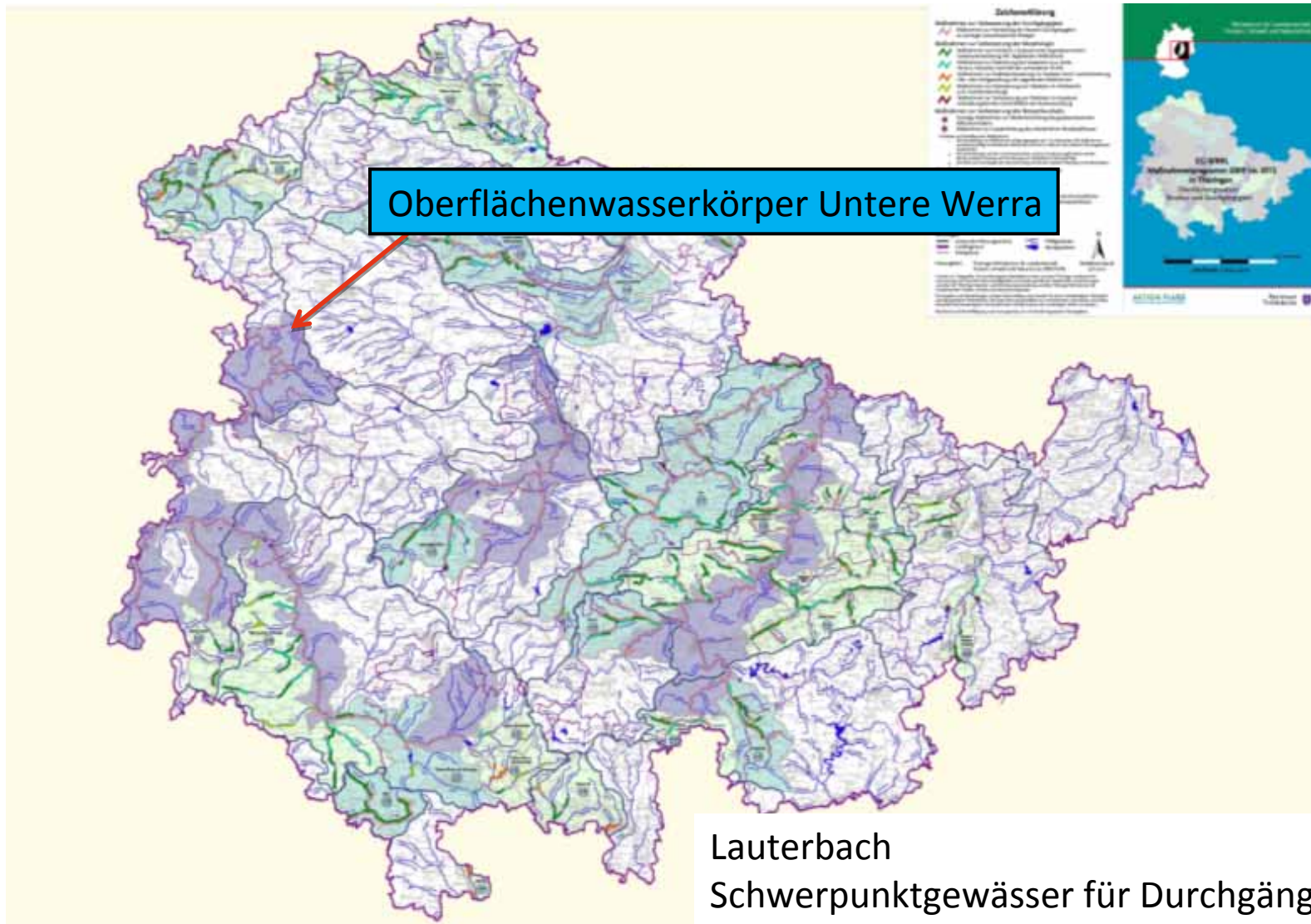


## Finanzierung von Maßnahmen am Beispiel des Lauterbaches

Gewässer-Nachbarschaftstag Süd, Mihla, 02.07.2014

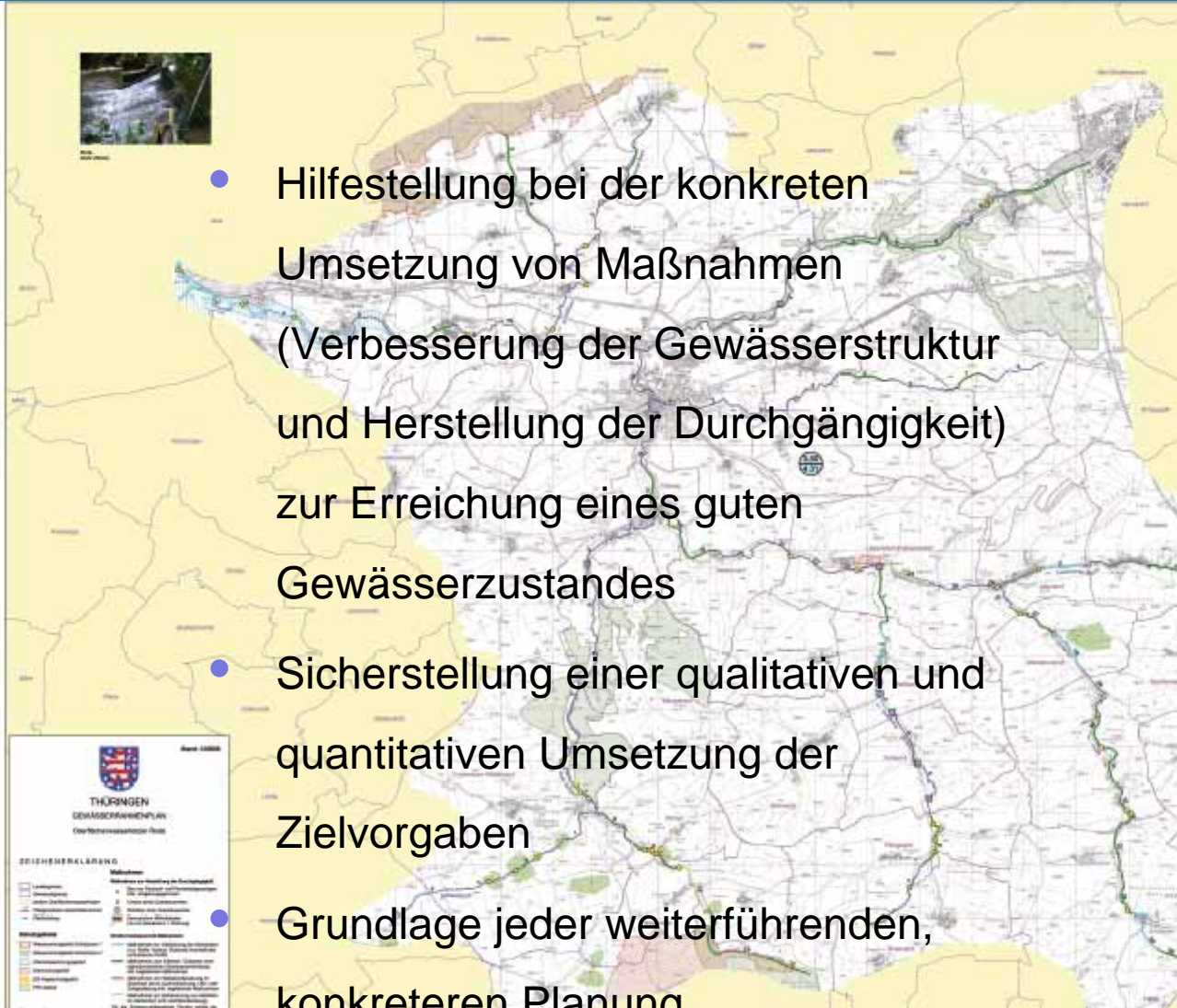
**AKTION FLUSS**  
Thüringer Gewässer gemeinsam entwickeln  
**FREISTAAT THÜRINGEN**  
Ministerium für Landwirtschaft,  
Forsten, Umwelt und Naturschutz

# Schwerpunktgewässer WRRL im I. BWZ





# Gewässerrahmenplan



- Hilfestellung bei der konkreten Umsetzung von Maßnahmen (Verbesserung der Gewässerstruktur und Herstellung der Durchgängigkeit) zur Erreichung eines guten Gewässerzustandes
- Sicherstellung einer qualitativen und quantitativen Umsetzung der Zielvorgaben
- Grundlage jeder weiterführenden, konkreteren Planung

THÜRINGEN  
GEWÄSSERRAHMENPLAN  
Für den Wasserkörper Roda

Maßnahmenblatt (TYP 69)

Wasserkörper:	Roda		Wasserkörper No.:	20891	
Gebiet:	Roda				
Beschreibung im Maßnahmenprogramm: Maßnahmen zur Herstellung der linearen Durchgängigkeit an sonstigen wasserbaulichen Anlagen					
Maßnahmen-ID: Name der Einzelmaßnahmen: 20891111 Ersatz des Wehres Laasdorf durch Schlgleite					
Gewässerschnitt:	Nr. TKSt:	Anfang:	Ende:	Anfang 3.MS:	Ende 3.MS:
9	5196	HW: 5637249 FW: 4477168	HW: 5637274 FW: 4477845	HW: FW:	HW: FW:
Beschreibung Gemeinde laut TLS: Laasdorf				Ort/Gemarkung: Laasdorf	
Maßnahmenbeschreibung: Bau von Schlgleiten: Diese ersetzen vorhandene, von Fischen nicht passierbare Querbauwerke mit freiem Überfall das Wassers über eine Bauwerkskante oder mit sehr steilen Fließrampen durch ein sehr flach geneigtes Bauwerk, auf dem die Wassertiefe groß und die Fließgeschwindigkeit gering genug sind, damit Fische in beide Richtungen passieren können. Vorrangigste ist jedoch ein vollständiger Rückbau der bestehenden Querbauwerke. Erst wenn eine Vorprüfung ergibt, dass dies nicht möglich ist, z. B. wegen bestehender Flächta, Gefahr der Tiefenerosion, ist der Bau einer Schlgleite, nach Möglichkeit in Verbindung mit einer Staupiegelabsenkung, umzusetzen.					
Anmerkungen: Flächenbetroffenheit in ha: Abstimmung FFH/Verträglichkeit: Hinweis zu Nutzungen:		0,00 Verträglich, Protokoll der Abstimmung liegt vor. Keine			
Anhebung: Einwand: Einwand Nummer: Ergebnis der Prüfung:		Ja 3400 Die Initiative der Gemeinde wird begrüßt.			

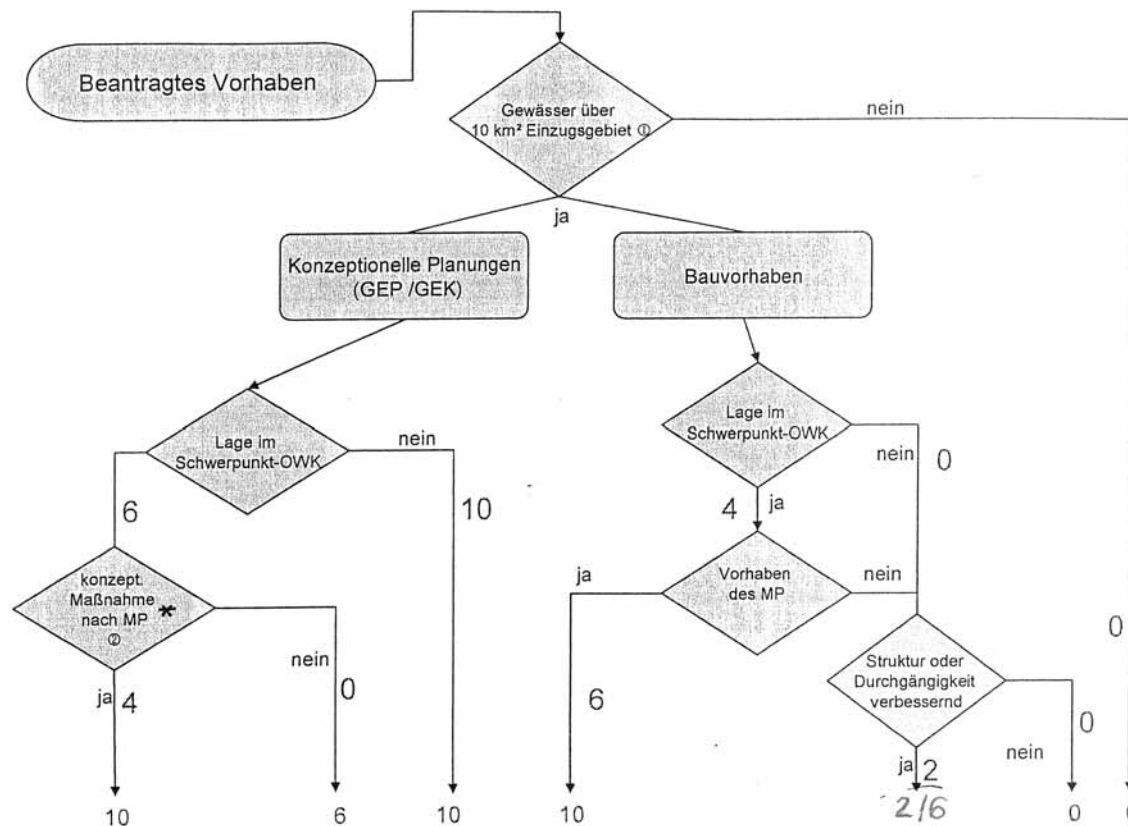
Maßnahmenblätter  
und -karten

**AKTION FLUSS**  
Thüringer Gewässer gemeinsam entwickeln  
FREISTAAT THÜRINGEN  
Ministerium für Landwirtschaft,  
Forsten, Umwelt und Naturschutz





## Kriterien zur Prioritätensetzung:



Maximale Punktzahl: 10 = hohe Priorität

- Sonderpunkte möglich bei
- Synergien zum Hochwasserschutz (natürliche Retention)
  - Erhöhung des Effektes für Freizeit und Erholung
  - Komplexmaßnahmen
  - Gewässerunterhaltungsverband



## Gewässerentwicklungskonzept Im Einzugsgebiet des Lauterbachs



April 2013

### Vorhabensträger

Verwaltungsgemeinschaft Mihla  
Am Schloss 6  
99826 Berka vor dem Hainich

### Planungsgemeinschaft

Verwaltungsgemeinschaft Mihla



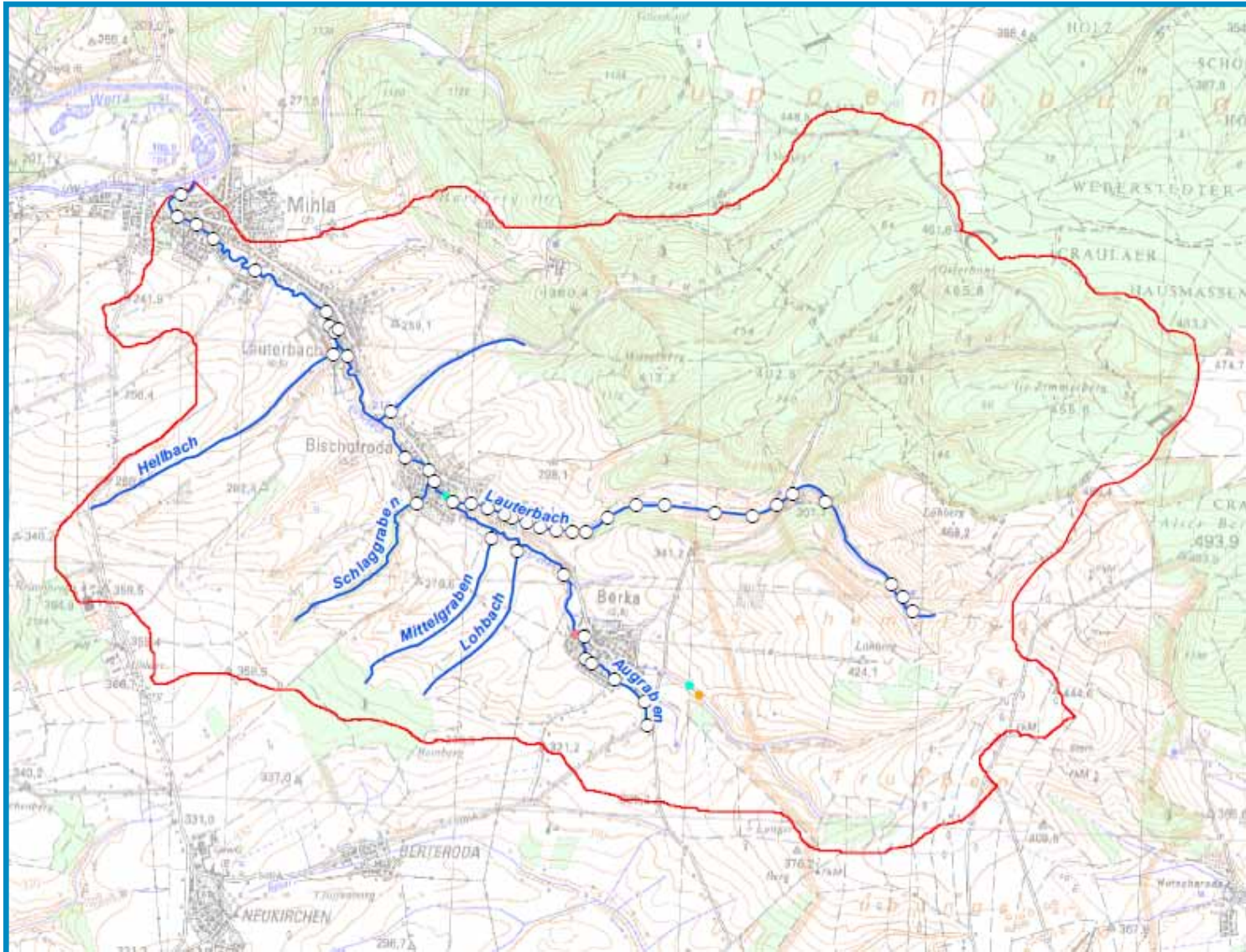
Eing. 30. April 2013

## ERSTELLUNG EINES INTEGRIERTEN HOCHWASSERSCHUTZ- UND GEWÄSSERENTWICKLUNGSKONZEPTE IM EINZUGSGEBIET DES LAUTERBACHES

### Ergebnisbericht



# Untersuchungsgebiet des Lauterbaches



Gesamtprojektkosten: 64.068,11 €

Förderung Gewässer II. Ordnung

Fördersatz: 70%

Zuwendung: 44.847,68 €

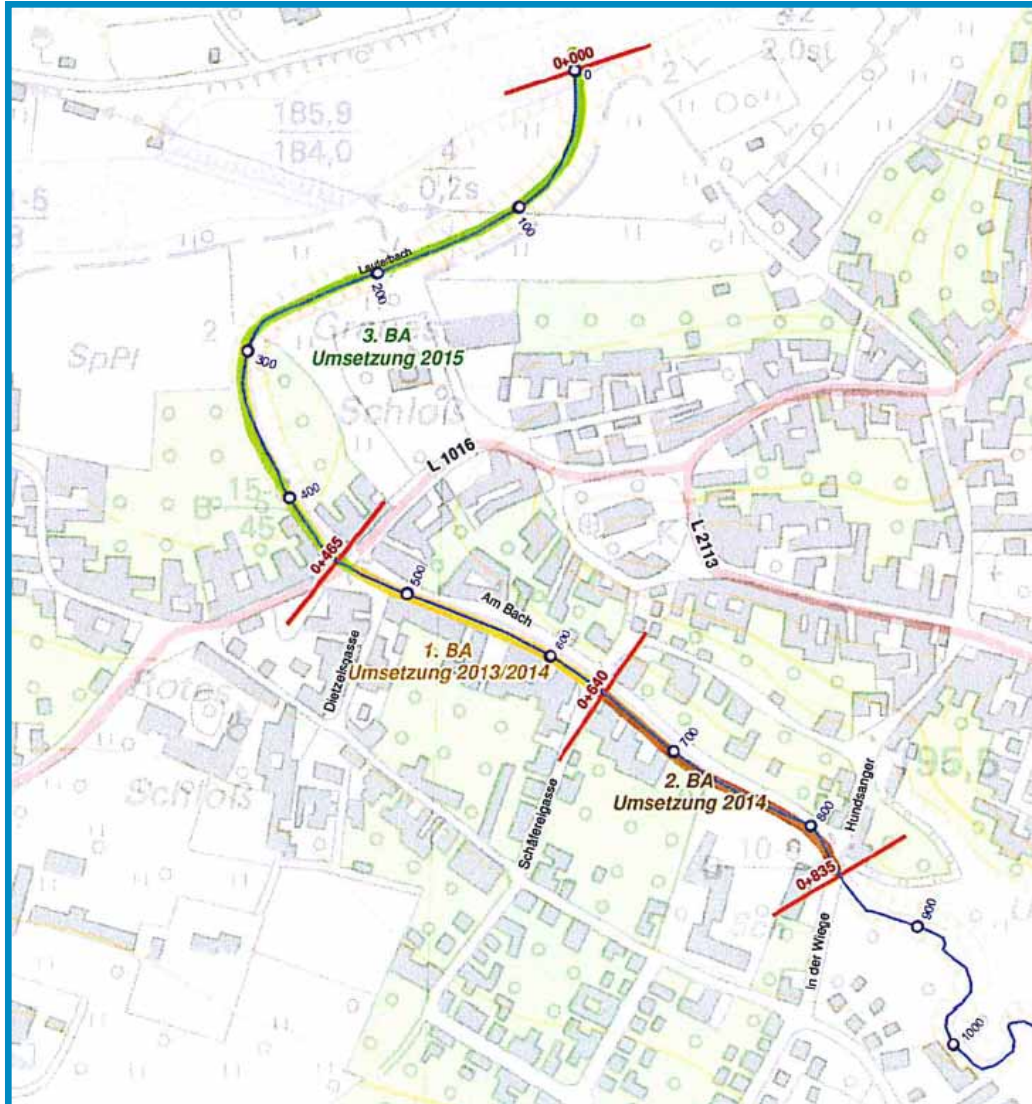
Eigenanteil: 30%

Aufzubringender Anteil der Gemeinde: 19.220,43 €

realisiert 2013



# Bauliche Umsetzung



Die bauliche Umsetzung erfolgt auf der Grundlage des Hochwasserschutz- und Gewässerentwicklungskonzept im Einzugsgebiet des Lauterbaches

# 1. Bauabschnitt

Sanierung Lauterbach

Finanzierung über die Unternehmensgruppe  
Nassauische  
Heimstätte Wohnstadt

Frau Klinke



NH | ProjektStadt  
EINE MARKE DER UNTERNEHMENSGRUPPE  
NASSAUISCHE HEIMSTÄTTE | WOHNSTADT

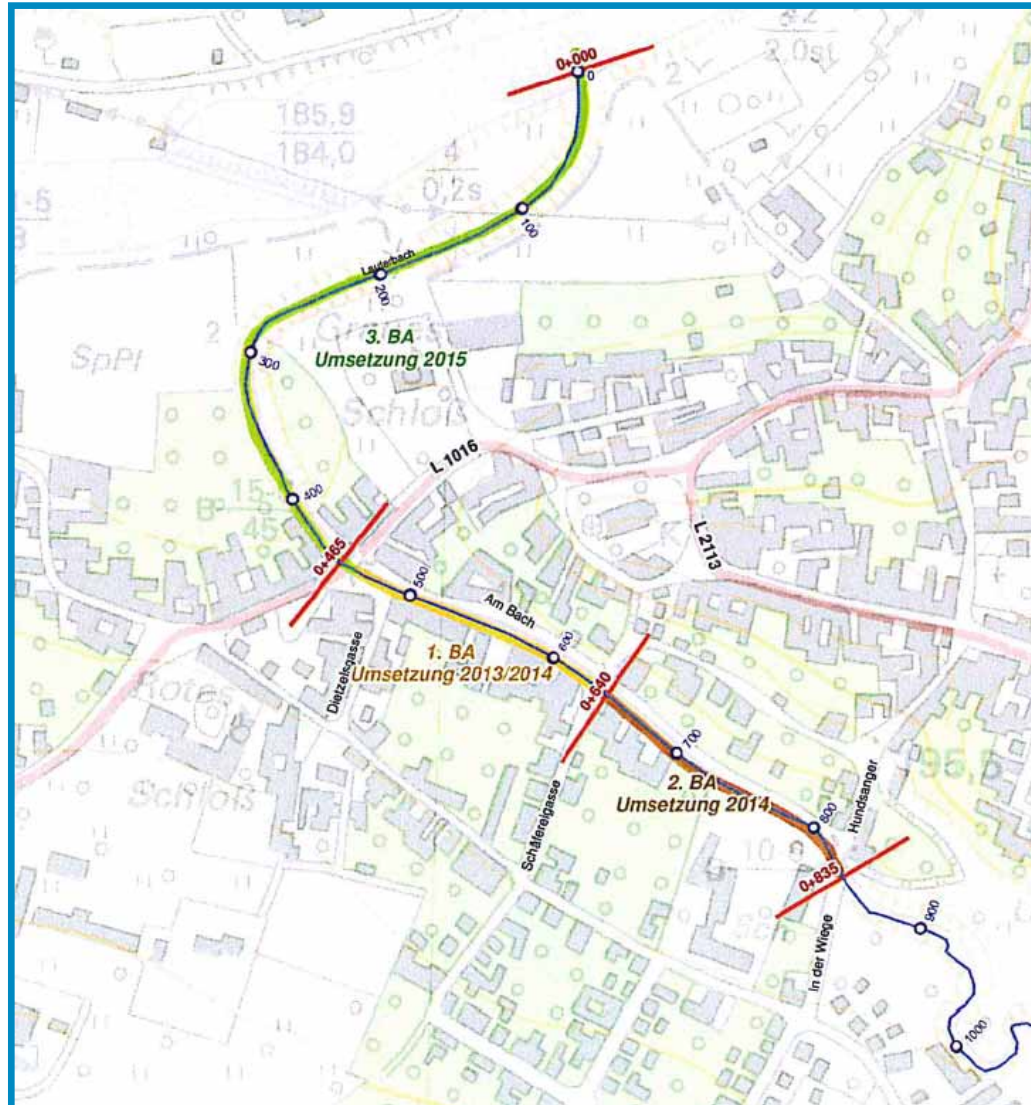


NH | ProjektStadt

Stadtentwicklung  
Projektentwicklung  
Consulting

Gemeinde Mihla Sanierung Lauterbach

# Bauliche Umsetzung





## 2. Bauabschnitt



Wiederherstellung der Uferbefestigung am Lauterbach

Schäden durch das  
Hochwasser Mai/Juni 2014

Gesamtkosten der Wiederherstellung: 1.570263,25 €

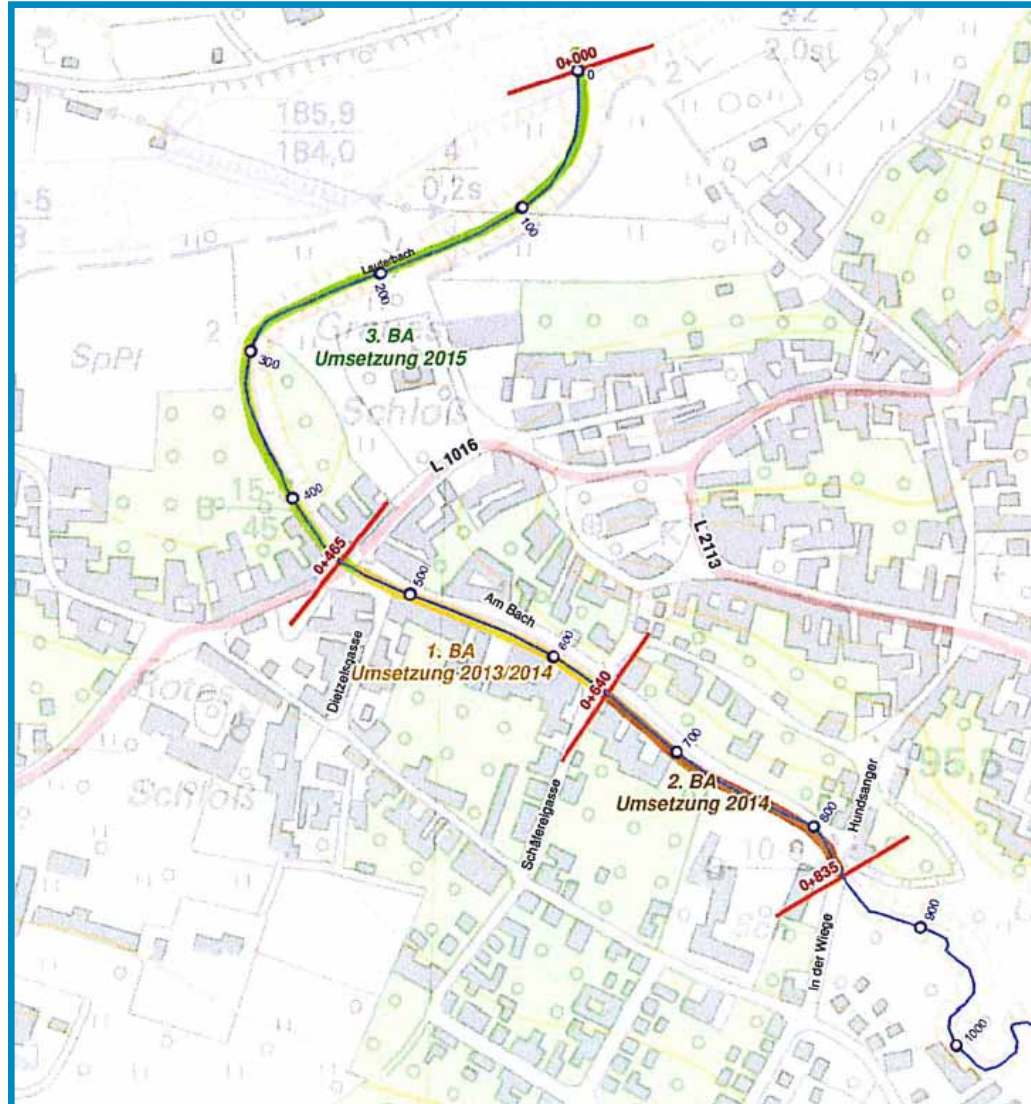
Förderung über den Aufbauhilfefond

(„Aufbauhilfefprogramm zur Wiederherstellung der Infrastruktur in den Gemeinden  
infolge des Hochwassers vom 18. Mai bis zum 4. Juli 2013 in Thüringen“)

Zuwendung: 1.440.118,99 €

Kofinanzierung über Wohnstadt

# Bauliche Umsetzung





# 3. Bauabschnitt

Sanierung des Lauterbaches im historischem Ortskern Mihla

Antrag zur Aufnahme ins Förderprogramm 2015  
Förderung von Gewässern II. Ordnung

Gesamtprojektkosten: 696.000 €

Fördersatz: 70%

Zuwendung: 487.200 €

Eigenanteil: 30%

Aufzubringender Anteil der Gemeinde: 208.800 €

Umsetzung 2015

# Der Lauterbach in Lauterbach

Antrag zur Aufnahme ins  
Förderprogramm 2015

Förderung von Gewässern  
II. Ordnung

Gesamtprojektkosten: 398.000 €

Fördersatz: 70%

Zuwendung: 278.600 €

Eigenanteil: 30%

Aufzubringender Anteil der Gemeinde:  
119.400 €

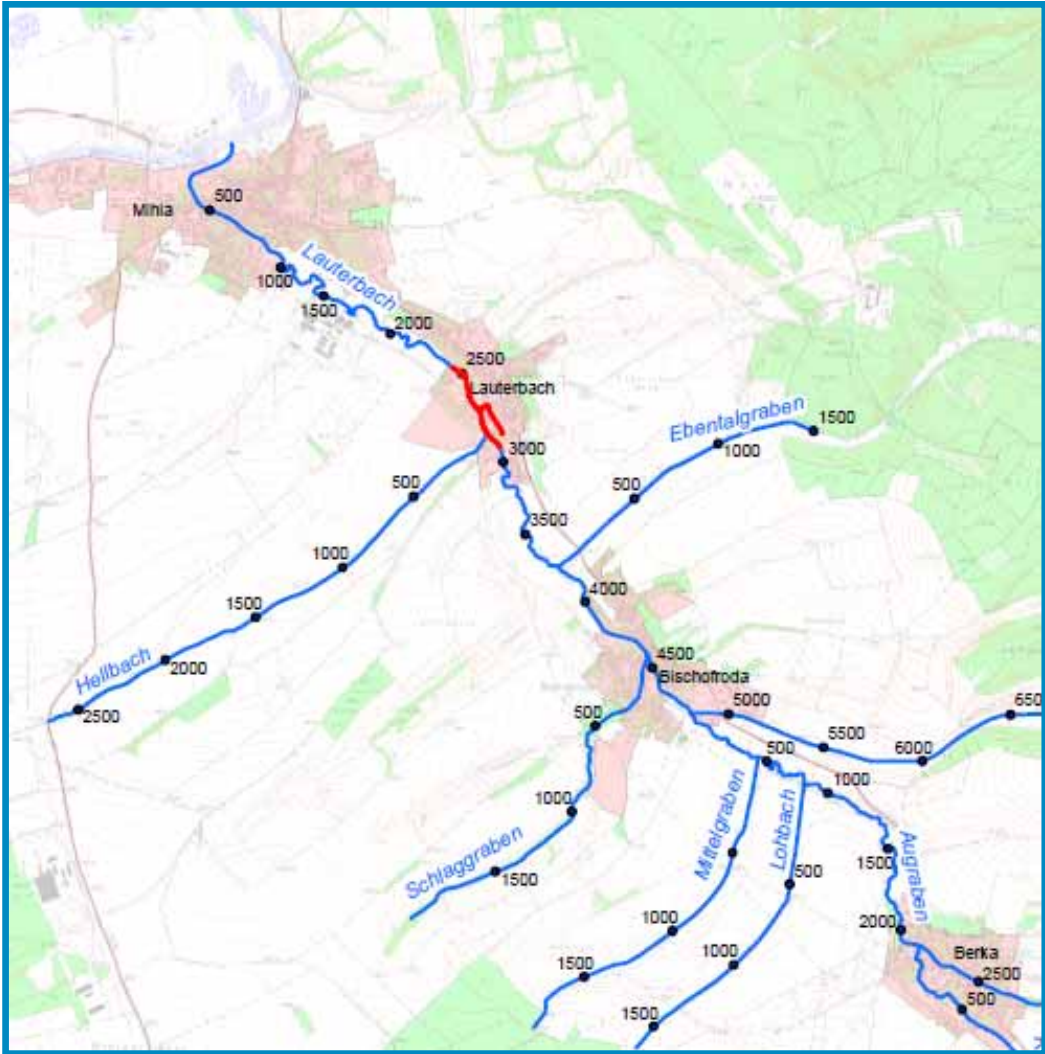
Umsetzung 2015-2016

Renaturierung des Lauterbaches innerhalb  
der Ortslage der Gemeinde Lauterbach





# Der Lauterbach in Lauterbach





*„Die Natur schafft immer von dem, was möglich ist, das Beste. „*

*Aristoteles  
(Griech. Philosoph, 384 – 322 v. Chr.)*

Thüringer Aufbaubank

Bereich Agrarförderung, Infrastruktur, Umwelt  
Abteilung Umwelt

Ivonne Wohland

Regionale Gewässerberaterin

Telefon: 0361-7447 577

E-Mail: [ivonne.wohland@aufbaubank.de](mailto:ivonne.wohland@aufbaubank.de)